



Pokyny

Společné informace

Centrum soutěže: RS Haul Lubenec (<https://mapy.com/s/bacuhenuzu>)

Stravování: Pro ubytované v centru soutěže.

Předběžné stravovací časy:

- Snídaně:
 - Pá–So: od 7:45
 - Ne: od 7:30
- Čtvrtek: večeře od 19:00
- Pá–So: večeře od 18:00
- Neděle: oběd od 12:00

Jídelníček (malá změna oproti propozicím):

Snídaně: čaj, pečivo (chléb, rohlík), rama, marmeláda, šunka, eidam, mléko, cornflakes, chocoballs

- Čtvrtek - večeře: boloňské špagety, sýr
- Pátek - večeře: kuře na paprice, houskový knedlík
- Sobota - večeře: srbské rizoto sypané sýrem, červená řepa
- Neděle - oběd: - kuřecí vývar s nudlemi, sekaná, bramborová kaše, kyselá okurka

Kiosek s občerstvením

Během závodů bude otevřen kiosek s občerstvením v klubovně za jídelnou speciálně pro tuto akci. (polévka, párky, točené pivo Plzeň + limo)

Předpokládaná otevírací doba kiosku:

- Čtvrtek: 17:00–18:00 a poté cca od 20:00 do večerních hodin (dle zájmu)
- Pátek: od 17:00 do večerních hodin (dle zájmu)
- Sobota: cca od 13:00 a po večeři do večerních hodin (dle zájmu)
- Neděle: kolem oběda

Prezence: Ve čtvrtek 7.5. od 14:30 do 15:30 v centru areálu (Jitka Šimáčková).

Trénink:

- **2m + 80m:** čtvrtek 7. 5. 19:30 - 20:00 v centru soutěže
- **Foxoring:** sobota 9.5. 19:30 - 20:00 v centru soutěže

Vyhlášení:

- **Sprint + 2m:** pátek 19:00 v centru soutěže
- **80m:** sobota 19:00 v centru soutěže
- **Foxoring + celkové pořadí:** neděle 13:00 v centru soutěže

Celkové umístění za všechny etapy je dáno součtem umístění ze všech závodů.

Zdravotní zajištění: Bude přítomen zdravotník. V cíli bude k dispozici lékárnička.

Pití: Na startech a v cíli bude k dispozici pitná voda. **Nezapomeňte si přibalit vlastní kelímky, ať šetříme přírodu.**

Upozornění: Při všech závodech platí zákaz běhu se psem!

Kontakt na pořadatele (v případě nutnosti):

- Ondřej Šimáček - 606 405 329
- Martina Jansová - 777 160 931
- Pavel Kolský - 606 848 498

Razící zařízení: Při všech závodech je umožněno bezkontaktní ražení SportIdent AIR+. Ve startovní přípravě bude k dispozici jednotka SIAC test. Kontaktní ražení pro starší čipy probíhá standardně, u čipů SIAC doporučujeme kontrolu stavu baterie před závodem. Použití starších verzí čipů (SI 5 a SI 6) se nedoporučuje. Při poruše SI se razí kleštěmi do mapy.

Děkujeme našim sponzorům za podporu: AROB ČR, Bombus, Bonavita, Emco, Mamacoffee, Město Pardubice, Lesy ČR, Obec Žihle a Orkla.



Čtvrtek 7.5. - Sprint

Druh soutěže: Mistrovství ČR ve sprintu, mistrovská soutěž I. stupně započítaná do NŽ 2026

Shromaždiště: V centru soutěže.

Doprava: Pěšky z centra soutěže, WC bude zajištěno na startu.

Vzdálenosti:

- **Shromaždiště - start:** 1,7 km, cesta značena červenobílými fáborky
- **Cíl - shromaždiště:** 200 m
- **Cíl - divácká kontrola:** do 500 m, cesta značena fáborky

Časový rozvrh

- **14:30 - 15:30** - prezenze na shromaždišti
- **do 16:00** - odevzdávka přijímačů na startu
- **16:30** - start 00, **všichni závodníci musí být v prostoru startu** (případné výjimky z pracovních důvodů řešte individuálně s pořadatelem)

Mapa: Čertovka - A4 1:5000, ekv. 5 m, mapováno 2022, revize 04/2026, mapa nebude vodovzdorně upravena.

Frekvence: 1 - 5: 3,53 MHz, S: 3,55 MHz, R1 - R5: 3,57 MHz, Maják: 3,60 MHz

Relace : 12 sec

Limit: 60 min

Značení kontrol: Kontroly jsou opatřeny červenobílým stojanem s SI jednotkou a číslem kontroly, S a maják navíc opatřeny oranžovobílým lampionem.

Organizace startu:

Do 16:00 jsou všichni závodníci povinni odevzdat přijímače včetně náhradních. Náhradní přijímače se odevzdávají vedoucímu startu. Příprava 6 minut před vlastním startem, mezi závodníky jedné kategorie je interval 4 minuty. Startovní koridory délky do 100 m jsou označeny fáborky a nápisem KONEC KORIDORU. Věci na cíl budou průběžně převáženy.

Organizace cíle:

Maják se razí. Cílový koridor do 100 m je značen fáborky, posledních 10 metrů je oboustranný. V cílovém prostoru budou zajištěny průběžné výsledky, online výsledky budou k dispozici na ROBisu.

Terén: Převážně čistý les s častými kamenými formacemi a svahy, místy protkaný menšími hustníky a oplocenkami.

Činovníci:

- **Hlavní rozhodčí** - Martina Lásková (R1)
- **Stavitel trati** - Pavel Kolský (R2)
- **Vedoucí startu** - Martin Šimáček (R1)
- **Vedoucí cíle** - Pavel Kolský (R2)

KATEGORIE	KORIDOR	KONTROLY
M12	B	2, 4, S, R2, R4, M
M14	A	1, 3, S, R1, R4, R5, M
M16	A	1, 3, 4, 5, S, R1, R2, R3, M
M19	B	1, 2, 3, 5, S, R1, R2, R3, R5, M
M20	B	1, 2, 3, 4, 5, S, R1, R2, R3, R4, R5, M
M40	A	1, 2, 4, 5, S, R1, R2, R4, R5, M
M50	A	1, 3, 5, S, R2, R4, R5, M
M60	B	2, 4, 5, S, R3, R4, R5, M
M70	B	2, 5, S, R1, R2, R4, M
D12	A	1, 4, S, R1, R4, M
D14	A	1, 3, S, R1, R2, R4, M
D16	B	1, 2, 4, 5, S, R1, R2, R3, R4, M
D19	B	1, 2, 4, 5, S, R1, R3, R5, M
D20	A	1, 3, 4, 5, S, R1, R3, R4, R5, M
D35	B	2, 3, 4, 5, S, R2, R4, R5, M
D45	B	2, 3, 4, S, R1, R4, R5, M
D55	A	1, 4, 5, S, R1, R4, R5, M
D65	B	2, 4, S, R1, R2, R4, M

Pátek 8.5. - 144 MHz

Druh soutěže: Závod na klasické trati 144 MHz, mistrovská soutěž I. stupně započítaná do NŽ 2026

Shromaždiště: Žihle - Hluboká, 50.0285903N, 13.3257722E, (<https://mapy.com/s/makakunune>)

Doprava a parkování: Doprava vlastními vozidly z centra soutěže, vzdáleno cca 25-30 min. jízdy.

Parkoviště je menší, prosíme o **maximální využití spolujízdy** (i napříč oddíly). Dodržujte pokyny pořadatele ohledně parkování.

Vzdálenosti:

- **Parkoviště - start:** cca 400 m
- **Cíl - shromaždiště:** cca 3000 m, řidiči aut budou převezeni pořadatelem

Časový rozvrh

- **do 10:15** - odevzdávka přijímačů na startu
- **11:00** - start 00
- **15:00** - ukončení závodu

Mapa: Rabštejn - A3 1:10 000, mapováno 2021, revize duben 2026, startovní kolečko 750 m. Mapa nebude vodovzdorně upravena. Kolečka si závodníci překreslí v přípravě podle vzorové mapy.

Přebíhat po poli (mapová značka 412 Obdělávaná půda) je zakázáno.

Frekvence: TX 1-5: 144,500 MHz, TX R1-R5: 145,200 MHz, MO: 144,850 MHz

Relace : 60 sec

Limit: 150 min

Značení kontrol: Kontroly jsou opatřeny stojanem s SI jednotkou, číslem kontroly a lampionem.

Organizace startu:

Do 10:15 jsou všichni závodníci povinni odevzdat přijímače včetně náhradních. Náhradní přijímače se odevzdávají vedoucímu startu. Příprava 10 minut před vlastním startem, mezi závodníky jedné kategorie je interval 5 minut. Startovní koridory délky do 100 m jsou označeny fáborky a nápisem KONEC KORIDORU. Věci na cíl budou průběžně převáženy.

Organizace cíle, cílová karanténa:

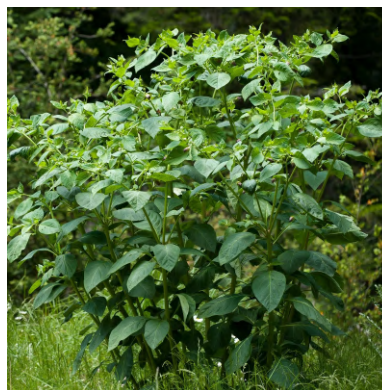
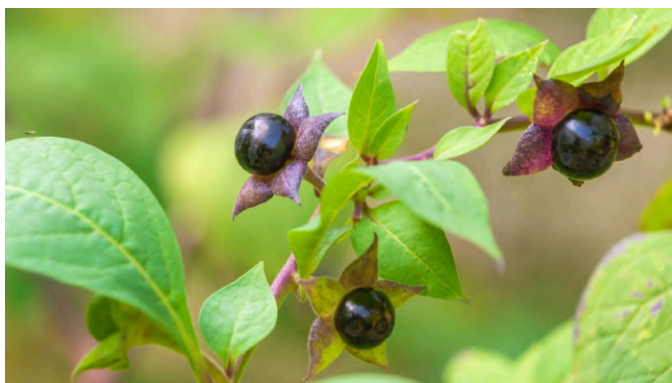
Maják se razí. Cílový koridor do 250 m je značen fáborky, posledních 10 metrů je oboustranný.

Závodníci nesmějí opustit cílový prostor dříve, než dojde ke startu posledního závodníka, poté jim bude umožněn přesun. Totéž se vztahuje i na jejich doprovod a diváky. Do věcí na cíl doporučujeme kompletní převlečení, případně svačinu. V cílovém prostoru budou zajištěny průběžné výsledky.

Terén: Členitý terén s dobrou průběžností. Hustá síť cest, časté paseky a velké množství oplocenek. Prostorem závodu protéká řeka. Místa, kde je řeka mělká, a tudíž vhodná k brodění jsou na mapě znázorněna symbolem 710 Průchod.



Upozornění: V závodním prostoru se nachází nálety prudce jedovatého rulíku zlomocného, žádáme trenéry, aby upozornili své mladší svěřence!



Činovníci:

- **Hlavní rozhodčí** - Martina Lásková (R1)
- **Stavitel trati** - Šimon Dukát (R2)
- **Vedoucí startu** - Martin Šimáček (R1)
- **Vedoucí cíle** - Pavel Kolský (R2)

KATEGORIE	KORIDOR	KONTROLY
D12	A	1, 3, M
D14	A	1, 3, 4, M
D16	A	1, R3, 4, 5, M
D19	A	1, 3, R4, R5, M
D20	B	1, R2, R3, R4, 5, M
D35	B	R2, R3, 4, 5, M
D45	A	1, 3, 4, 5, M
D55	A	1, R3, R5, M
D65	A	1, R3, 4, M
M12	A	1, 4, M
M14	A	1, 4, 5, M
M16	B	2, R3, R4, R5, M
M19	B	R1, R2, R3, R4, M
M20	B	R1, R2, R3, R4, R5, M
M40	B	R1, R2, R4, R5, M
M50	A	1, R3, 4, 5, M
M60	A	1, R3, 5, M
M70	A	1, 3, 4, M

Sobota 9.5. - 3,5 MHz

Druh soutěže: Závod na klasické trati 3,5 MHz, mistrovská soutěž I. stupně započítaná do NŽ 2026

Shromaždiště: v centru soutěže

Doprava: pěšky na vlak (stanice Lubenec) a dále od vlaku (stanice Malměřice) pěšky na start, cesta značena červenobílými fáborky. Jízdné je v ceně startovního.

- 1. vlak posilový s odjezdem 9:48 h.
- 2. vlak pravidelný spoj s odjezdem v 10:57 h.

S SEBOU VLAKEM DĚTI (DO 18 LET) A DOSPĚLÍ NAD 65 LET PRŮKAZ TOTOŽNOSTI (FOTKU A DEN NAROZENÍ)

Přidělení vlaku (1./2. vlak) bude uvedeno v pátek po vyhlášení ve starovce na nástěnce. Dodržte prosím čas odjezdu přiděleného vlaku – jízdenky jsou zakoupeny dle přiřazeného počtu závodníků. V případě změny (např. nevyužití vlaku) kontaktujte předem Martinu Jansovou.

Vzdálenosti:

- **Shromaždiště - vlaková zastávka:** 1,5 km
- **Vlak - start:** 1,5 km
- **Cíl - shromaždiště:** 1,7 km



S sebou: kelímek na pití

Časový rozvrh

- **do 10:30** - odevzdávka přijímačů na startu
- **11:00** - start 00
- **11:45** - **všichni závodníci musí být v prostoru startu**

Mapa: Čertovka - A3 1:10 000, ekv. 5 m, mapováno 2022, revize 04/2026, mapa nebude vodovzdorně upravena. Kolečka si závodníci překreslí v přípravě podle vzorové mapy.

Frekvence: **1 - 5:** 3,53 MHz, **R1 - R5:** 3,57 MHz, **M** - 3,60 MHz

Relace : 60 sec

Limit: 150 min

Značení kontrol: Kontroly jsou opatřeny stojanem s SI jednotkou, číslem kontroly a lampionem.

Organizace startu:

Do 10:30 (odjezd prvním vlakem) jsou všichni závodníci povinni odevzdat přijímače včetně náhradních. Náhradní přijímače se odevzdávají vedoucímu startu. Příprava 10 minut před vlastním startem, mezi závodníky jedné kategorie je interval 5 minut. Startovní koridory délky do 100 m jsou označeny fáborky a nápisem KONEC KORIDORU. Věci na cíl budou průběžně převáženy.

Organizace cíle:

Maják se razí. Cílový koridor do 100 m je značen fáborky, posledních 10 metrů je oboustranný. V cílovém prostoru budou zajištěny průběžné výsledky.

Terén: Svažité průběžný les s hustou sítí cest a častými kamenými formacemi. V části hustníky a bažinky.

Činovníci:

- **Hlavní rozhodčí** - Martina Lásková (R1)
- **Stavitel trati** - Martina Jansová (R2)
- **Vedoucí startu** - Martin Šimáček (R1)
- **Vedoucí cíle** - Martina Lásková (R1)

KATEGORIE	KORIDOR	KONTROLY
M12	A	1, 2, 4, M
M14	A	2, 4, 5, M
M16	A	1, 2, 3, 5, M
M19	B	R1, R3, R4, R5, M
M20	B	R1, R2, R3, R4, R5, M
M40	B	R1, R3, R4, R5, M
M50	A	1, 2, 3, 4, 5, M
M60	A	1, 2, 4, 5, M
M70	A	1, 3, 4, M
D12	A	1, 2, 4, M
D14	A	2, 4, 5, M
D16	A	1, 2, 3, 4, M
D19	B	1, 3, 4, 5, M
D20	A	R1, R2, R4, R5, M
D35	A	R1, R2, R4, R5, M
D45	A	1, 2, 3, 5, M
D55	A	R2, R3, R4, R5, M
D65	A	R2, R4, R5, M

Neděle 10. 5. - Foxoring

Druh soutěže: Mistrovství ČR ve foxoringu, mistrovská soutěž I. stupně započítaná do NŽ 2026

Shromaždiště: v centru soutěže

Doprava: Pěšky z centra soutěže, WC bude zajištěno na startu.

Vzdálenosti:

- **Shromaždiště - start:** 1,7 km, cesta značena červenobílými fáborky
- **Cíl - shromaždiště:** 200 m

Časový rozvrh:

- **9:30** - start 00
- **10:00** - **všichni závodníci musí být v prostoru startu**

Mapa: Čertovka - A4, 1:10 000, mapováno 2022, revize 04/2026, mapa bude vodovzdorně upravena

Frekvence: **1, 2, R1, R2** : 3,53 MHz, **3, 4, R3, R4:** 3,55 MHz, **5, R5:** 3,57 MHz, **Maják** : 3,60 MHz

Limit: 90 min

Značení kontrol: Kontroly jsou opatřeny černým stojanem s SI jednotkou a číslem kontroly, maják navíc opatřen oranžovobílým lampionem.

Organizace startu:

Příprava 3 minuty před vlastním startem, mezi závodníky jedné kategorie je interval 4 minuty. Mapu závodník obdrží v moment startu. Startovní koridor délky 100 m je označen fáborky a nápisem KONEC KORIDORU. Věci na cíl budou průběžně převáženy.

Organizace cíle:

Maják se razí. Cílový koridor do 100 m je značen fáborky, posledních 10 metrů je oboustranný. V cílovém prostoru budou zajištěny průběžné výsledky.

Terén: Svažitý průběžný les s hustou sítí cest a častými kamenými formacemi. V části hustníky a bažinky.

Činovníci:

- **Hlavní rozhodčí** - Martina Lásková (R1)
- **Stavitel trati** - Ondřej Šimáček (R2)
- **Vedoucí startu** - Martin Šimáček (R1)
- **Vedoucí cíle** - Pavel Kolský (R2)

KATEGORIE POČET KONTROL (bez majáku)

M12	5
M14	6
M16	7
M19	8
M20	10
M40	8
M50	8
M60	7
M70	5
D12	4
D14	4
D16	6
D19	7
D20	8
D35	7
D45	7
D55	6
D65	5