

Pokyny Krušnohorský šotek 2026

Centrum soutěže: Jáchymov – Mariánská č. 149 - HORSKÁ CHATA LESANKA

Ubytování:

Horská chata Lesanka, Jáchymov - Mariánská č. 149

Penzin SKI Relax, Jáchymov - Mariánská, P.Jilemnického 5

Penzion Vytásek, Jáchymov - Mariánská, P.Jilemnického 140/9

Rozpis ubytování – viz příloha.

UPOZORNĚNÍ – ubytování v Penzionu Vytásek musí ubytovací prostory vyklidit v neděli do 08.00 hod, neboť v 11.00 hod přijíždí na školu v přírodě školka. Věci je možno uložit v klubovně v chatě Lesanka.

Parkování: u jednotlivých ubytování a v centru soutěže

Stravování: :

Horská chata Lesanka – sobota snídaně a večeře, neděle snídaně a oběd – strava bude vydána proti stravence

Doprava na start a z cíle:

Závodníci se na start a z cíle dopravují pěšky.

ZÁKAZ VSTUPU NA PASTVINY MIMO VYZNAČENÉ CESTY

Prezence:

V pátek 29.5.2026 do 22.00 hod v centru soutěže; oddíly, které nemají změnu v přihlášce a mají uhrazené poplatky, se prezentovat nemusí, vyzvednou si pouze stravenky.

Mapy:

Sobota 30.5.2026 – pásmo 144 MHz –formát A4 – M 1:15000

Neděle 31.5.2026 – pásmo 3,5 MHz – formát A4 – M 1:10000

Mapy jsou vytištěny na voděodolném materiálu (pretext)

Startovní číslo:

startovní čísla se nevydávají

Vzdálenosti:

Sobota: centrum – start cca 1300 m; cíl – centrum cca 500 m

Neděle: centrum – start cca 1800 m; cíl – centrum cca 1700 m (značné převýšení)

Odevzdání přijímačů a manipulace s nimi, příchod na start:

- závodníkům se zakazuje mít zapnutý přijímač s výjimkou doby vlastního závodu (od počátku startu do proběhnutí cílem)
- náhradní přijímače se odevzdávají vedoucímu startu
- **závodník odevzdá přijímač dle pokynů u jednotlivých závodů**
- závodník se dostaví do prostoru startu dle pokynů u jednotlivých závodů

- **dodržujte pravidla čestného soupeření!**

Vyčítání :

S ohledem na nepříznivou předpověď počasí (bouřky) budou SI čipy vyčítány v centru soutěže. Závodník je po doběhu do cíle povinen oznámit rozhodčímu v cíli své jméno, příjmení a kategorii.

Předběžné výsledky:

průběžně zveřejňovány na webu <https://vysledky.ardf2015.cz/> výsledky budou rovněž vyvěšeny v centru soutěže (špagátostroj).

Věci ze startu:

Po oba závody budou věci ze startu dopravovány do centra soutěže, neb je lepší doběhnout mokrý a zpocený a dojít si do centra soutěže se převléci do suchého, než doběhnout mokrý a zpocený, převléci se do suchého a dojít do centra soutěže opět mokrý a zpocený.

V neděli se doporučuje dostavit se na start s minimem věcí – viz pokyny u závodu 3,5 MHz

Mobilní telefony:

Závodníkům a jejich doprovodu se zakazuje používat mobilní telefony v době od startu 00 do ukončení závodu. Použití mobilního telefonu v průběhu závodu se povoluje pouze závodníkům a jejich doprovodu, pokud již dokončili závod a současně se nachází v cíli nebo v centru soutěže, a to pouze za účelem sledování průběžných výsledků na shora uvedené webové stránce.

Mlčenlivost:

Doběhnutým závodníkům a dalším účastníkům soutěže se zakazuje jakkoli komunikovat se závodníky, kteří dosud neodstartovali. Zákaz platí pro oba závody.

Činovníci soutěže

Delegát	: Petr Hrouda / Matěj Šafář
Hlavní rozhodčí	: Jiří Vlach
Ředitel soutěže	: Miroslav Vlach
Stavatel tratí	: Jan Michalec (80m), Miroslav Vlach (2m)
Jury soutěže	: Michal Klíž, Renata Čadová, Dagmar Skřivanová
Kontaktní telefony	: Miroslav Vlach : 775192838 (VDF), 608741828 (O2) : Jan Michalec : 721629674

Odpovědnost:

Závodníci startují na vlastní nebezpečí a registrací k závodu deklarují svou zdravotní způsobilost. Pořadatel neodpovídá za škody, které závodník v průběhu závodu způsobí na cizím majetku nebo zdraví třetí osoby. Členové AROB ČR jsou v průběhu závodu úrazově pojištěni pojistkou ČOV/ČUS.

NŽ 144 MHz - klasika – 30.5.2026

Časový rozvrh

Sobota 30.5.2026

Snídaně	08.00 – 09.00 hod
Odevzdání RX na startu	do 10.30 hod
Start 00	11.00 hod
Příchod na start	do 11.40 hod
Ukončení závodu	do 15.30 hod
Večeře	17.30 – 18.30 hod
Vyhlášení	19.00 hod

Použité frekvence

TX 1-5	: 144.500 MHz
TX R1-R5	: 145.200 MHz
maják	: 144.850 MHz

Mapa	: Eduard – rozměr A4, M 1:15000, ekv. 5 m, stav 10/2025
Ražení	: SportIdent kontaktní (kleště – při poruše SI se razí kleštěmi do mapy)
Relace	: 1 minuta
Limit	: 150 min
Start	: intervalový,
Antény	: křížený dipól
Koridory	: startovní do 100 m, cílový do 300 m (jednostranný fáborkový)

Věci ze startu se dopravují do centra soutěže.

Závodník je po doběhu do cíle povinen oznámit rozhodčímu v cíli své jméno, příjmení a kategorii.

ZÁVODNÍK JE POVINEN PO DOBĚHU VYČÍST ČIP V CENTRU SOUTĚŽE !!!

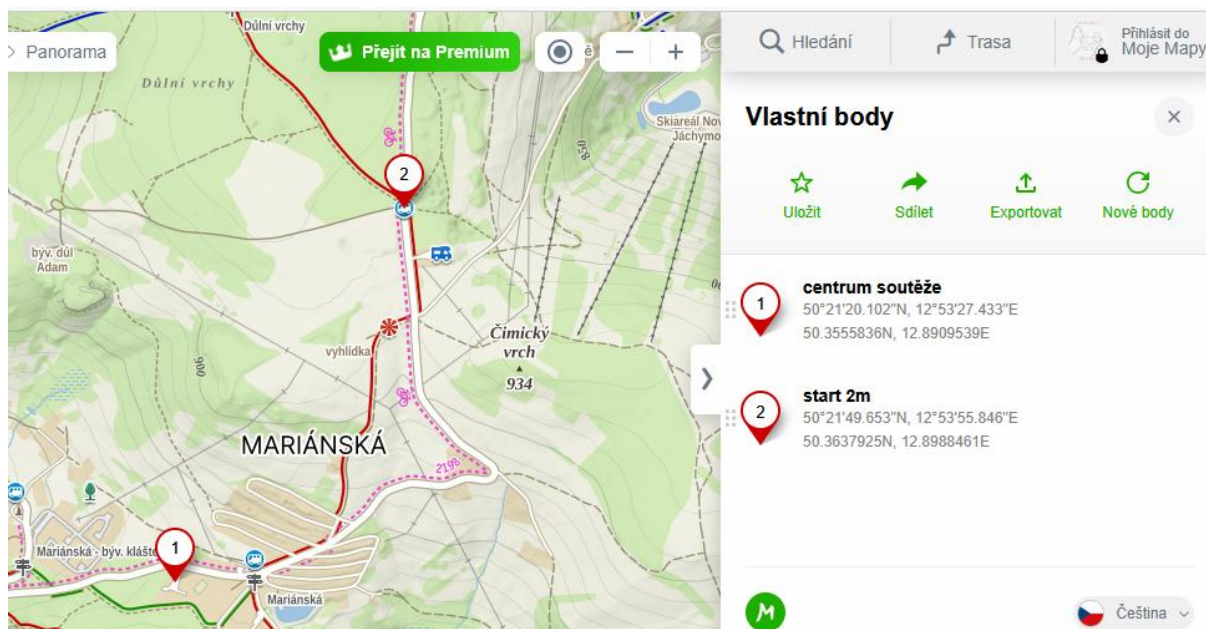
Vyhledávané kontroly

Koridor

<i>D12</i>	<i>2 4 M</i>	<i>M12</i>	<i>2 4 M</i>
<i>D14</i>	<i>2 4 5 M</i>	<i>M14</i>	<i>1 4 5 M</i>
<i>D16</i>	<i>1 2 4 5 M</i>	<i>M16</i>	<i>1 3 4 5 M</i>
<i>D19</i>	<i>2 R3 4 5 M</i>	<i>M19</i>	<i>1 R2 R3 4 M</i>
<i>D20</i>	<i>1 R2 4 R5 M</i>	<i>M20</i>	<i>1 R2 R3 4 R5 M</i>
<i>D35</i>	<i>1 R2 3 4 M</i>	<i>M40</i>	<i>R2 3 4 R5 M</i>
<i>D45</i>	<i>1 2 3 4 M</i>	<i>M50</i>	<i>1 R2 R3 4 M</i>
<i>D55</i>	<i>2 3 4 5 M</i>	<i>M60</i>	<i>1 2 3 4 5 M</i>
<i>D65</i>	<i>2 4 5 M</i>	<i>M70</i>	<i>2 4 5 M</i>

Cesta na start

- pěšky po červené turistické značce
- lze dojet vozidlem a vyložit zde přijímače, příp. závodníky
- v místě startu nelze parkovat
- **POZOR – POHYBUJETE SE PO SILNICI 2. TŘÍDY**



Mistrovství ČR – krátká trať 3,5 MHz – 31.5.2026

Časový rozvrh

Neděle 31.5.2026

Snídaně	07.30 – 08.30 hod
Odevzdání RX	do 09.30 hod na startu nebo do 08.00 hod do přepravek v centru
Start 00	10.00 hod
Příchod na start	do 10.50 hod
Ukončení závodu	do 13.00 hod
Oběd	12.00 -13.30 hod
Vyhlášení	14.00 hod

Použité frekvence

TX 1-5	: 3,53 MHz
TX R1-R5	: 3,57 MHz
maják	: 3,60 MHz

Mapa	: Popovská hora – rozměr A4, M 1:10000, revize 5/2026
Ražení	: SportIdent kontaktní (kleště – při poruše SI se razí kleštěmi do mapy)
Relace	: 30 sec
Limit	: 90 min
Start	: intervalový
Antény	: 6 m vertikální
Koridory	: startovní do 100 m, cílový do 150 m (jednostranný fáborkový)

Věci ze startu se dopravují do centra soutěže.

Závodník je po doběhu do cíle povinen oznámit rozhodčímu v cíli své jméno, příjmení a kategorii.

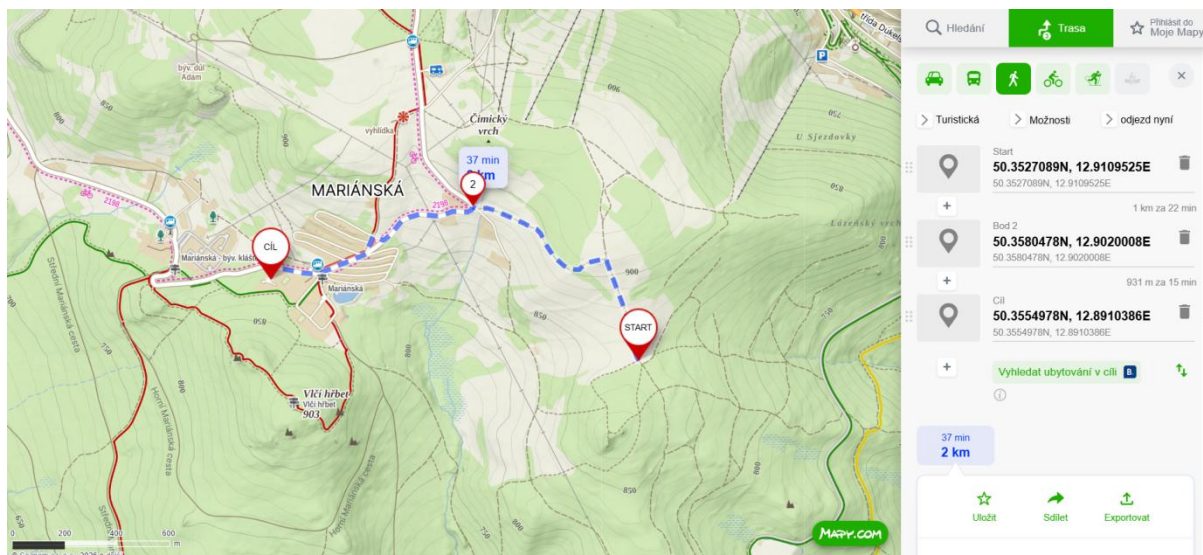
ZÁVODNÍK JE POVINEN PO DOBĚHU VYČÍST ČIP V CENTRU SOUTĚŽE !!!

Vyhledávané kontroly

D12	1 3 5 M	M12	1 2 5 M
D14	1 2 3 5 M	M14	1 3 4 5 M
D16	1 3 R4 5 M	M16	1 3 R4 R5 M
D19	2 3 R4 5 M	M19	R1 2 3 R4 M
D20	R1 2 R4 R5 M	M20	R1 2 3 4 R5 M
D35	R1 3 R4 5 M	M40	R1 3 4 R5 M
D45	1 2 4 5 M	M50	1 2 3 R4 5 M
D55	1 2 3 5 M	M60	2 3 R4 R5 M
D65	1 2 R4 5 M	M70	1 2 R4 5 M

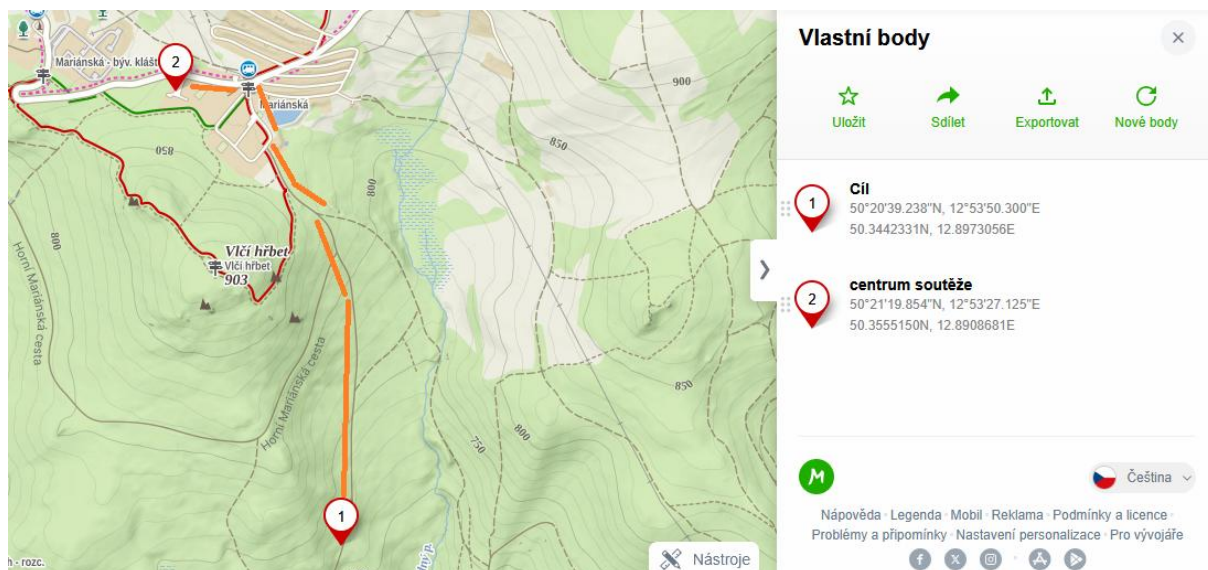
Z CENTRA SOUTĚŽE NA START:

- na start se lze dopravit pouze pěšky
 - s ohledem na nepříznivou předpověď počasí se doporučuje dorazit na start cca 20 minut před vlastním startem, nejpozději v 10.50 hod
 - trasa značena modrobílými fáborky – viz mapka
- ZÁKAZ VSTUPU NA PASTVINY MIMO VYZNAČENÉ CESTY**



Z CÍLE DO CENTRA SOUTĚŽE

- bude značeno pouze šipkami na křižovatkách (stále do kopce)
- v cíli se zbytečně nezdržujte, ať stihnete včas oběd!



PODĚKOVÁNÍ

Konání akce umožnil podnik Lesy České republiky s.p. a Město Jáchymov.



Soutěž v ROB se koná na území, které spravuje podnik Lesy České republiky s.p., jsou to i Vaše lesy, chovejme se tedy ohleduplně.